

REGISTRE DES PANNES

G3

CPU G3

Panne : problèmes de cartes WIFI, démarrages intempestifs, suite à un upgrade, ou changement de disque dur.

Remède : à condition que le disque dur ne soit pas à remplacer.
Il suffit d'un clavier avec fiche "DIM" en branchant sur la carte mère

1. Débrancher le disque dur.

2. Brancher l'alimentation, sur l'écran nous avons les paramètres de la carte mère (pc)
Appuyez sur la touche F2 pour accéder au BIOS lors le démarrage du système.
Tapotez de manière répétitive la touche F2.

Lâchez la touche F2 et après vous allez voir le menu du BIOS.

3. Taper F5 avec le clavier.

Avec cette fonction nous mettons le Pc a ses paramètres d'origines en appuyant sur le clavier la touche "ENTER".

4. Ensuite couper l'alimentation.

5. Brancher le disque dur.

6. Alimenter le jeu.

Panne : Le CPU ne démarre pas (Asus)

Remède 1 : vous avez besoin d'un clavier car il a perdu les paramètres du BIOS.
Avec le clavier : F1 et quand un menu apparaît, F10 et "OUI"

Voir si pile du CPU n'est pas vidée (3V). Modèle de la pile : 2032

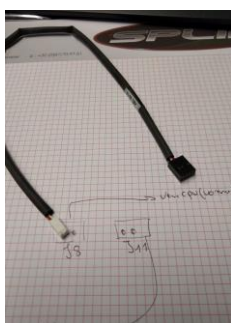
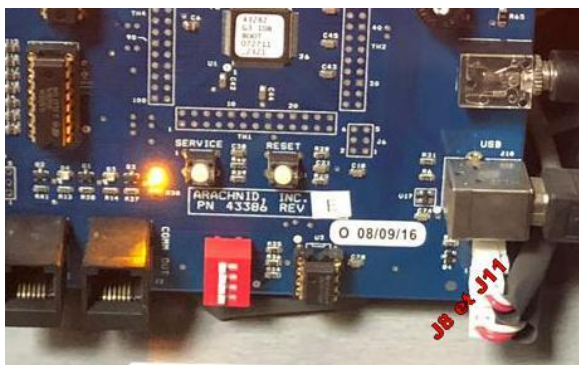
Remède 2 : Voir si la fiche J8 et J11 ne sont pas inversées sur l'IOB.

Pousser sur le bouton reset (Bouton rouge à l'arrière du jeu). Voir également si le bouton fonctionne (Ponter éventuellement 2 secondes J11 sur l' IOB.

Voir également si la fiche J11 est bien positionnée sur le CPU.

En dernier recours, ponter 2 secondes J8 sur l'IOB





MONITEUR G3

Panne : le moniteur se coupe en plein jeu ou quand le G3 est allumé.

Remède : le moniteur est certainement défectueux, il se pourrait qu'il ne s'allume plus et qu'il faille le remplacer (14072018).

Il se peut que l'interrupteur du moniteur (sur la face généralement) soit sur off à la suite de chocs (10092018).

Faire un reset usine (10092018).

G2

Moniteur sur un GII

Panne : le moniteur ne fonctionne plus (mort !)

Remède : voir T.H.T (transistor)

Mise à zéro des données

Panne : Les données (prix des parties, ...) se remettent à zéro.

Remède : Il faut le circuit : DS1746W-70 : U3- Real Time Clock 128kx8 NVSRAM W/RTC (10092018).

G1

CPU AMERICAN

Panne : le jeu se remet chaque fois à zéro et revient au point de départ du menu.

Remède : remplacer le circuit NE556N à l'emplacement U3. C'est la partie Timer.

Panne : le jeu reste sur la réinitialisation.

Remède : voir problème monnayeur.

CPU AMERICAN

Panne : le jeu se coupe et fait un bruit (tac. tac. tac...).

Remède : voir connecteurs alimentation ou remplacer U31.

Alimentation AMERICAN

Panne : le jeu n'est plus alimenté.

Remède : Voir résistance R1 (1M OHM 1 WATT) ou RT1 (2 OHM 5 WATTS) ou Q1 (IRF 830) sont ok. Ne pas oublier de mettre de la pâte de contact sur le transistor.

6000

CPU 6000

Panne : le programme se remet à zéro automatiquement.

Remède : remplacer le circuit NE556N dont l'emplacement est U2.

Pannes dans le câblage d'un 6000

Panne : le jeu se remet chaque fois à zéro lorsqu'on introduit une pièce de 20 frs dans le monnayeur.

Remède : Voir si le compteur n'est pas en court-circuit.

Pannes moniteurs sur un 6000

Panne : le moniteur est brouillé avec parasite.

Remède : voir si le câble qui va du moniteur au CPU est bien isolé.